



NOVITÀ
DA PROVARE



LA MASCHERA SORBETTO

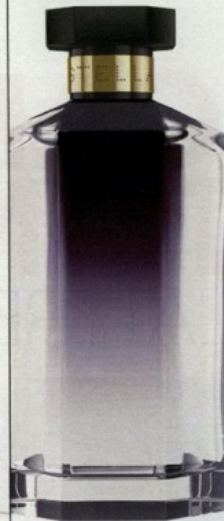
Le feste, oltre che sulla linea, lasciano strascichi sul viso, accentuando i segni di stanchezza. Per rimediare, c'è questo prodotto: è una polvere marina che, a contatto con l'acqua, si trasforma istantaneamente in una maschera gelée. La texture, leggera come un sorbetto, ha effetto rinfrescante e lenitivo per la zona occhi e antietà per viso, collo e décolleté. La formula contiene olivello spinoso, aloe vera, *Durvillea antarctica* e un attivo da alga rossa. È 100% made in Italy, senza parabeni, ftalati e altre sostanze irritanti. E il pack è ecologico! 75.15 di Vagheggi (50 €, 10 ml, in istituto).



I NUOVI SPAZI DELLA BELLEZZA

Bellissima, il brand spin off di Imetec, ha appena inaugurato due nuovi spazi esclusivi "Bellissima the beauty world" (a Roma, in via Tuscolana 915, a Milano in corso XXII marzo 4) dedicati alla bellezza, dove potrai comprare piastre, phon e curler **Bellissima**, ma anche cosmetici per capelli e per il viso. Qui sono state create postazioni per i servizi, dove provare i prodotti con l'aiuto degli esperti, a tua disposizione per consigli e beauty tips su misura.

starbene bellezza



IL PROFUMO SENSUALE

Si chiama *Stella* la prima fragranza della stilista Stella McCartney ed è un omaggio alla rosa inglese, classica espressione di femminilità. Quello che la rende speciale è il bouquet: un mix floreale (di rosa e peonia), stemperato e, allo stesso tempo, reso più audace dalle note asprigne del mandarino e da quelle un po' maschiline dell'ambra (da 54 € l'eau de parfum da 30 ml, solo nelle profumerie Limoni e La Gardenia).

IL MASCARA "PIEGACIGLIA"

Se hai provato a utilizzare l'eyelash curler, ma ti sei ritrovata con le ciglia indebolite o, peggio, spezzate, prova questo mascara volumizzante e incurvante. Merito di speciali polimeri, che sollevando i peletti li flettono benissimo, e dell'applicatore dal design ondulato, che si adatta alla forma dell'occhio mentre le fibre catturano le ciglia dalla radice, incurvandole fino alle punte. Si usa da solo o sopra il mascara abituale. **Supercurler Mascara 24H di Rimmel London** (12,20 €, in profumeria).



IL SOLARE D'ALTA QUOTA

Tempo di inforcare gli sci e godersi la montagna. Non senza protezione, però, visto che i raggi in vetta sono anche più insidiosi. Prima di affrontare uno slalom, allora, applica una crema solare ad ampio spettro, che schermi cioè dai raggi Uva e dagli Uvb. Come questa, non grassa, senza coloranti né profumo e testata dermatologicamente. Idrata a fondo (gelo e vento seccano la pelle) e svolge un'efficace azione antiossidante. Merito della combinazione di vitamina E e di uno speciale estratto di foglie di olivo. **Crema Solare Viso SPF 30 Linea Sunscreen di Coppertone** (11,87 €, 75 ml, al super).

di Michela Duraccio